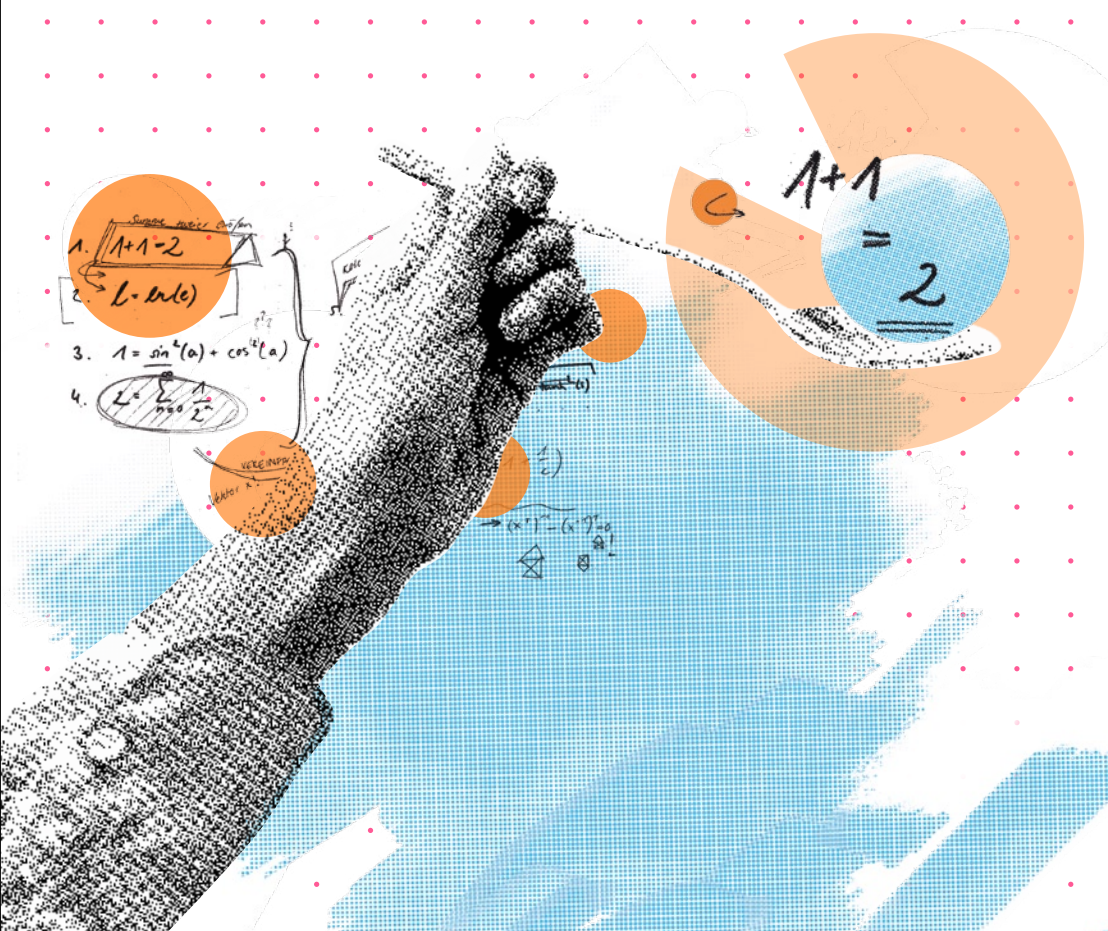


MATHEMATISCH FUNDIERTE ANALYSEN ALS GRUNDLAGE FÜR DIDAKTISCHE ENTSCHEIDUNGEN

ZHSF KOLLOQUIUM MIT:

Erich Ch. Wittmann, Universität Dortmund
24. September 2009



ZHSF
ZÜRCHER HOCHSCHULINSTITUT FÜR
SCHULPÄDAGOGIK UND FACHDIDAKTIK
uzh|eth|ph|zürich

ZHSF KOLLOQUIUM

MATHEMATISCH FUNDIERTE ANALYSEN ALS GRUNDLAGE
FÜR DIDAKTISCHE ENTSCHEIDUNGEN

Donnerstag, 24. September 2009
Prof. Dr. Dr. h.c. E.C. Wittmann, Universität Dortmund
18.15, ETHZ, CAB, Universitätsstrasse 6, Hörsaal CAB G 61

An einigen Kernthemen des Unterrichts wird gezeigt, dass das Lehren und Lernen von Mathematik wesentlich von Fakten bestimmt wird, die in der Natur der Sache liegen. Das Material für entsprechende didaktische Analysen, die eine empirische Forschung eigener Art darstellen, bietet die gewachsene epistemologische Struktur der Mathematik.

Wir freuen uns, Sie zu einem ZHSF-Kolloquium einladen zu können, das vom Departement für Mathematik (Bereich Didaktik der Mathematik und Dynamische Systeme) der ETHZ sowie der Abteilung für Lehr- und Lernforschung der ETHZ organisiert wird.

Urs Kirchgraber und Elsbeth Stern

Informationen und Abstracts zu den Vorträgen unter:
www.zhsf-edu.ch/didaktischeskolloquium

ZHSF
Zürcher Hochschulinstitut für
Schulpädagogik und Fachdidaktik
www.zhsf-edu.ch
kontakt@zhsf-edu.ch